

## 3-polig, IP 66

### Schaltschrankbau mit Türkupplung



Dauerstrom (I <sub>N</sub> /I <sub>th</sub> )	Schaltleistung AC-23B (A)	Frontschild	Artikelnummer	ab Lager lieferbar
<b>3-polig</b>	<b>3 x 400 V</b>			
40 A	15 kW	88 x 88	KG41B T203/12 VE	●
63 A	22 kW	88 x 88	KG64B T203/12 VE	●
80 A	30 kW	88 x 88	KG80 T203/12 VE	●
100 A	37 kW	88 x 88	KG100 T203/12 VE	●
125 A	45 kW	88 x 88	KG125 T203/12 VE	●
160 A	55 kW	88 x 88	KG160 T203/12 VE	●
200 A	75 kW	88 x 88	KG210 T203/13 VE	●
250 A	90 kW	88 x 88	KG250 T203/13 VE	●
315 A	110 kW	88 x 88	KG315 T203/13 VE	●
315 A	132 kW	88 x 88	C316 T203/13 VE	●

Dauerstrom (I <sub>N</sub> /I <sub>th</sub> )	Schaltleistung AC-23B (A)	Frontschild	Artikelnummer	ab Lager lieferbar
<b>3-polig</b>	<b>3 x 400 V</b>			
40 A	15 kW	88 x 88	KG41B T103/12 VE	
63 A	22 kW	88 x 88	KG64B T103/12 VE	●
80 A	30 kW	88 x 88	KG80 T103/12 VE	
100 A	37 kW	88 x 88	KG100 T103/12 VE	●
125 A	45 kW	88 x 88	KG125 T103/12 VE	●
160 A	55 kW	88 x 88	KG160 T103/12 VE	●
200 A	75 kW	88 x 88	KG210 T103/13 VE	
250 A	90 kW	88 x 88	KG250 T103/13 VE	●
315 A	110 kW	88 x 88	KG315 T103/13 VE	●
315 A	132 kW	88 x 88	C316 T103/13 VE	●

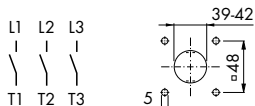
### Entriegelungsstück für Türkupplungen M700/.

SID M700 29



Zum ständigen Aufheben der Türverriegelung in der I-Stellung. (Nach Aufhebung der Türverriegelung sind wirksame Vorkehrungen zu treffen, um ein Öffnen der Schaltschranktür durch unbefugte Personen zu verhindern.)

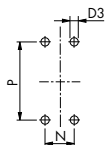
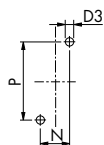
Lochbild Frontschild



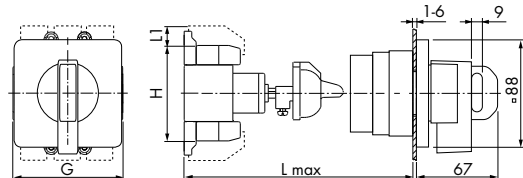
Lochbild Boden (Befestigung auf Normschiene bis KG100)

KG41B-KG100

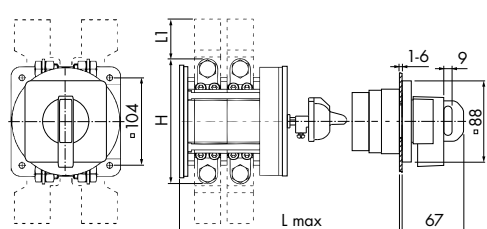
KG125-C316



KG



C316



Frontschild	Bügel-Ø	Anzahl Schösser
88 x 88	5	4
	8	3

	N	P	D3
KG41B, KG64B	25	70	4,1
KG80, KG100	25	90	5,2
KG125, KG160	36	120	6,4
KG210-KG315	44	142	6,4
C316	104	104	7

	G	H	L	L1
KG41B	50	64	190	
KG64B	50	64	330	
KG80	70	80	380	26
KG100	70	80	450	26
KG125, KG160	112	108	450	22,2
KG210-KG315	145	126	550	25
C316	128	150	550	46

Informationen zu KG-Schaltern mit Bolzenanschlüssen finden Sie auf Seite 61.

